

Fundusze Europejskie dla Województwa Kujawsko-Pomorskiego 2021-2027

# Założenia programu regionalnego na lata 2021-2027

11 marzec 2021 r.

# Możliwe źródła finansowania rozwoju województwa w perspektywie 2021-2027

**POLITYKA SPÓJNOŚCI**  
**Umowa Partnerstwa**  
**72,2 mld euro**

**40% PROGRAMY REGIONALNE**

75% już rozdysponowano  
wg algorytmu opartego na obiektywnych kryteriach, między innymi na  
liczbie ludności i PKB na mieszkańca (**21,315 mld euro**)

dla kujawsko-pomorskiego programu regionalnego

**KWOTA PODSTAWOWA**

**1,475 mld euro (ok. 6,5 mld zł):**

\*EFRR: 1,105 mld euro

\*EFS+: 370 mln euro

25% pozostało jeszcze do rozdysponowania w procesie negocjacji

kontraktu programowego

**REZERWA PROGRAMOWA**

**7,104 mld euro (ok. 31,25 mld zł)**

EFRR: 5,323 mld euro

EFS+: 1,781 mld euro

**60% PROGRAMY KRAJOWE**

**47 mld euro**

Możliwość sfinansowania projektów strategicznych dla regionu ze  
środków programów krajowych np. Program Infrastruktura i  
Środowisko- negocjacje w ramach kontraktu programowego

**KRAJOWY PLAN ODBUDOWY**

województwo kujawsko-pomorskie  
zgłosiło 42 projekty

**KONTRAKT SEKTOROWY**

finansowanie ze środków budżetu państwa

jego przedmiotem jest realizacja interwencji  
sektorowej na wskazanych w programie rozwoju  
terytoriach

**FUNDUSZ SPRAWIEDLIWEJ  
TRANSFORMACJI**

FST będzie koncentrował się na regionach i sektorach,  
które najbardziej ucierpią w wyniku transformacji, biorąc  
pod uwagę ich zależność od paliw kopalnych, w tym  
węgla, torfu i ropy naftowej lub procesów przemysłowych  
generujących intensywną emisję gazów cieplarnianych.

Wsparciem objęte zostaną województwa:

- Śląskie
- Dolnośląskie
- Łódzkie
- Lubelskie
- Małopolskie
- Wielkopolskie

W województwie kujawsko-pomorskim istnieje problem  
związany z ratowaniem zasobów wodnych Pojezierza  
Gnieźnieńskiego- oddziaływanie Kopalni Węgla Brunatnego  
Konin S.A w Kleszczewie

**Środki z FST powinny również trafić do kujawsko-  
pomorskiego**

# PODZIAŁ ALOKACJI PODSTAWOWEJ NA REGIONY

## Metodologia podziału alokacji na regiony

	Wskaźnik
	Ludność
	PKB per capita
	Ubytek ludności
CP1	Nakłady na B+R na mieszkańca
CP2	Emisja zanieczyszczeń pyłowych przez zakłady szczególnie uciążliwe
CP3	WMDT: kolejowy pasażerski
CP4	Stopa bezrobocia BAEL osób w wieku 50+
CP5	Organizacje według głównej dziedziny działalności (rozwój lokalny)

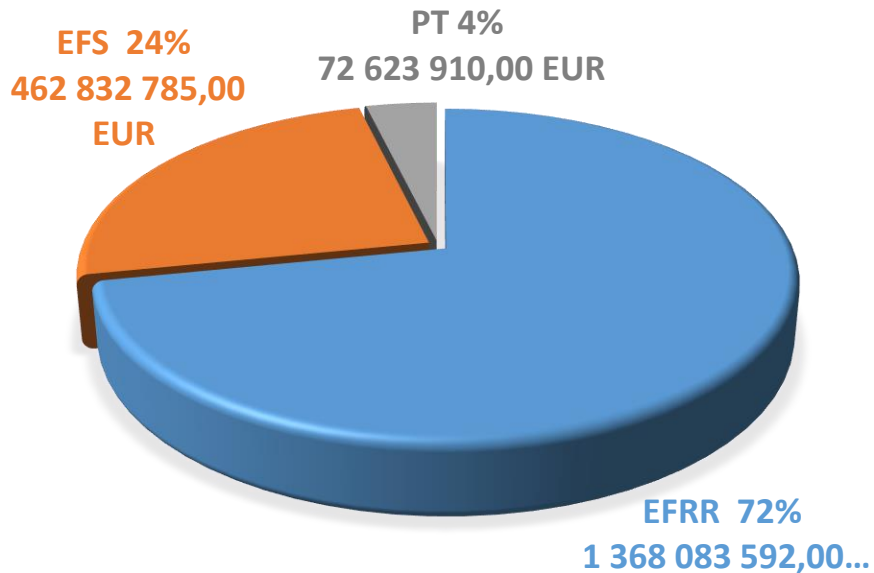
# Alokacja podstawowa dla Programu Regionalnego Fundusze Europejskie dla Województwa Kujawsko-Pomorskiego na lata 2021-2027

**bez rezerwy programowej**

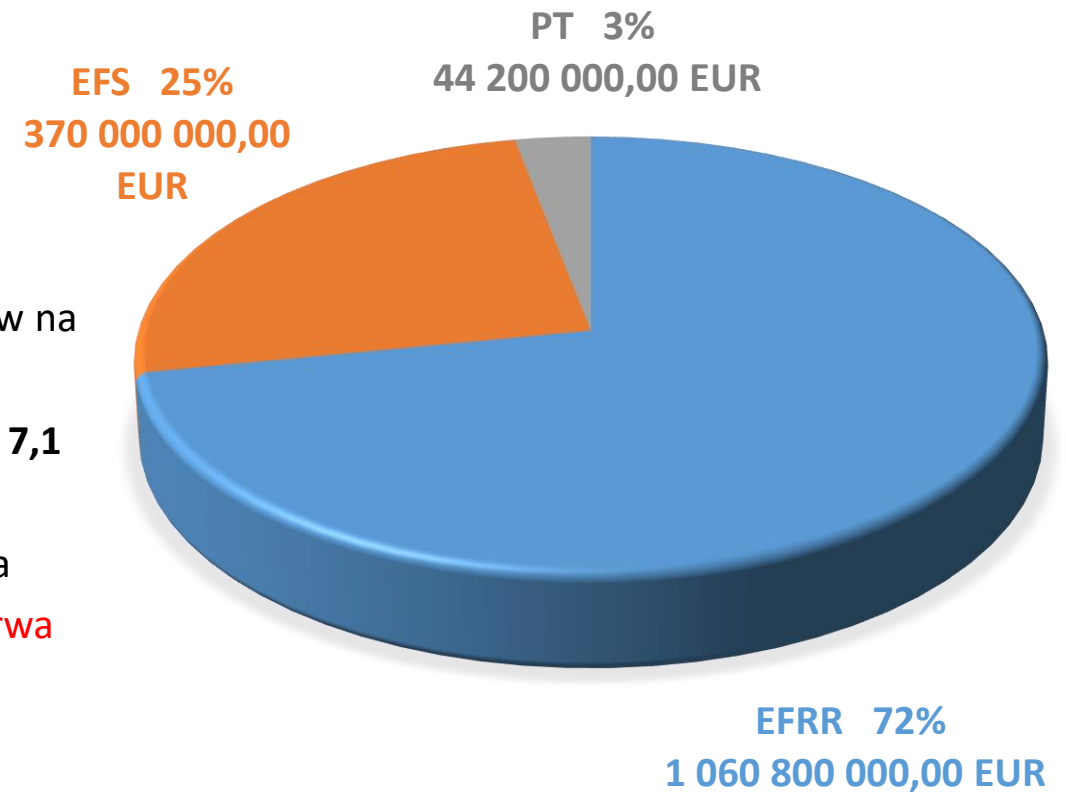
Zmniejszenie alokacji Programu dla województwa kujawsko-pomorskiego o 22,5%

ALOKACJA PR WK-P 2021-2027  
1 475 000 000 EURO

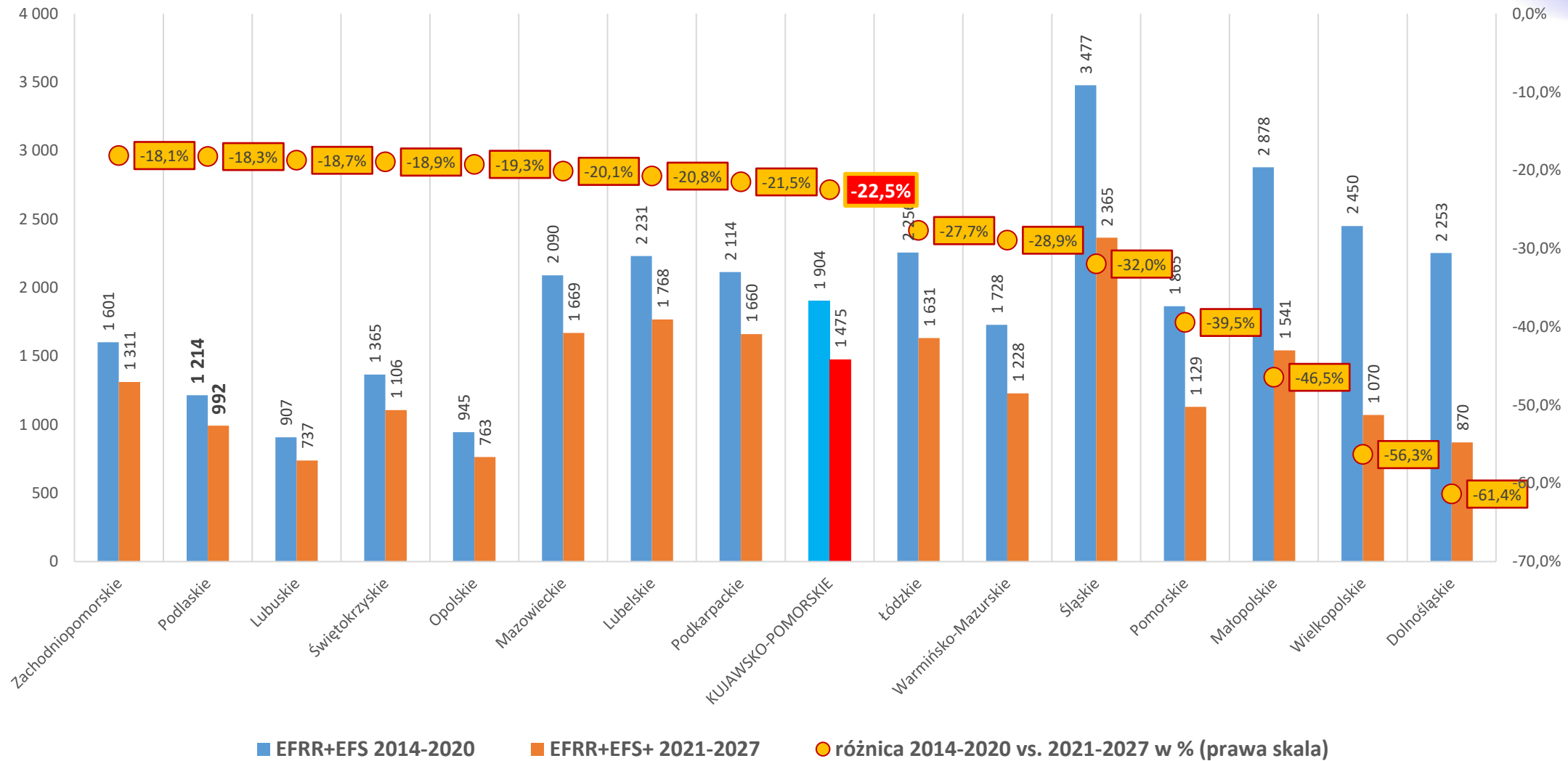
ALOKACJA RPO WK-P 2014-2020  
1 903 540 287 EURO



W ramach podziału środków na regiony pozostała nierozdysponowana kwota **7,1 mld euro** co stanowi 25% środków dedykowanych dla regionów. **Jest to tzw. rezerwa programowa.**



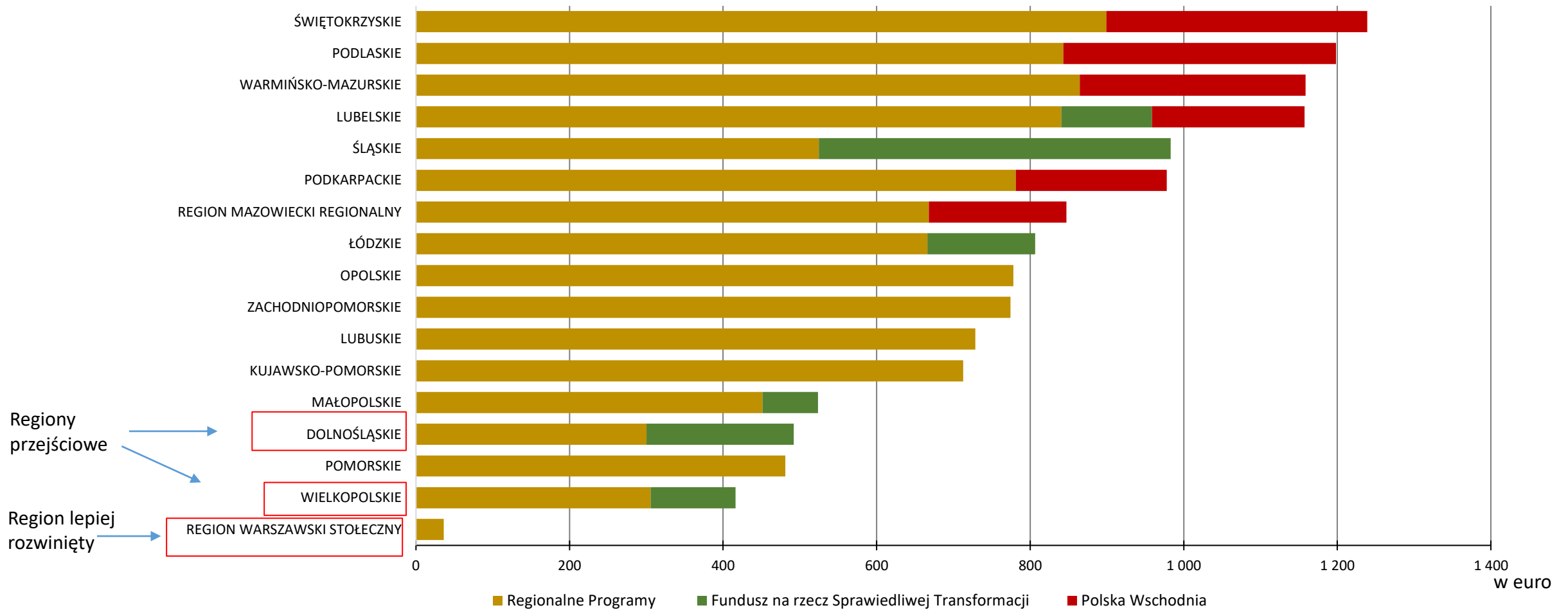
# Spadki alokacji w ramach programów regionalnych - bez rezerwy programowej



# Podział środków z perspektywy 2021-2027 na regiony – alokacja podstawowa, FST, PO PW

## Podział alokacji na województwa w ramach Polityki Spójności na lata 2021-2027 per capita

12 lokata w kraju



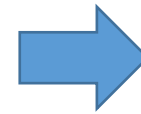
# Rezerwa programowa w ramach Umowy Partnerstwa

W ramach podziału środków na regiony pozostała nierozdysponowana kwota **7,1 mld euro** co stanowi 25% środków dedykowanych dla regionów. Jest to tzw. rezerwa programowa.

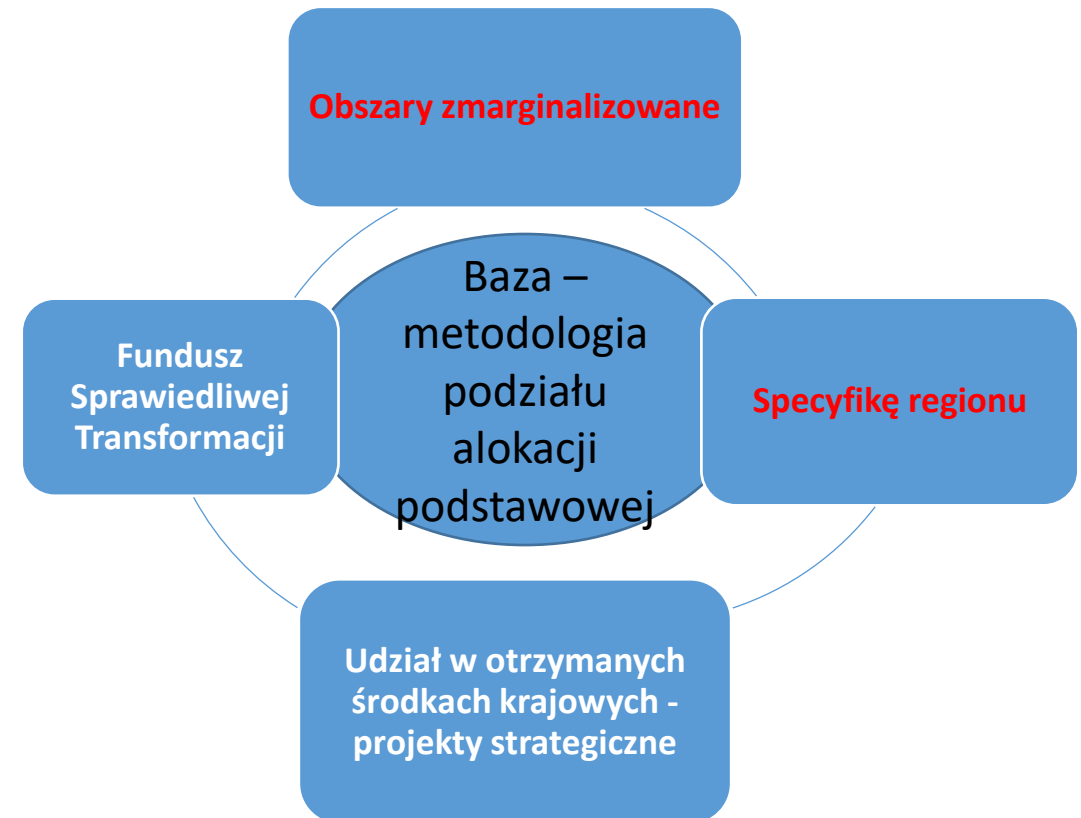
**W jaki sposób zostanie rozdysponowana rezerwa programowa?  
Jakie czynniki będą brane pod uwagę?**



- **Obszary zmarginalizowane.** W województwie kujawsko-pomorskim **występują** duże obszary gmin zmarginalizowanych i miast tracących funkcje społeczno-gospodarcze na podstawie analizy zawartej w Strategii na rzecz Odpowiedzialnego Rozwoju. Konieczność stworzenia mechanizmu wyrównującego dysproporcje rozwojowe i przeznaczenie na to dodatkowych środków.
- **Specyfikę regionu.** Przy ograniczeniu wsparcia w PROW-ie na zadania realizowane przez jst na obszarach wiejskich- duży ciężar wsparcia przejdzie na Politykę Spójności. Obszary wiejskie w województwie kujawsko-pomorskim stanowią 95% powierzchni regionu.
- **Udział w otrzymanych środkach krajowych - projekty strategiczne dla regionu.** Marginalizowanie województwa kujawsko-pomorskiego w dostępie do środków z Krajowych Programów Operacyjnych.
- **Fundusz Sprawiedliwej Transformacji.** Województwo Kujawsko-pomorskie nie znajduje się na liście regionów Objętych Funduszem Sprawiedliwej Transformacji pomimo zdiagnozowanego problemu na Pojezierzu Gnieźnieńskim. Brak wsparcia z FST powinien zostać uzupełniony o dodatkowe środki w ramach RPO dla WK-P.

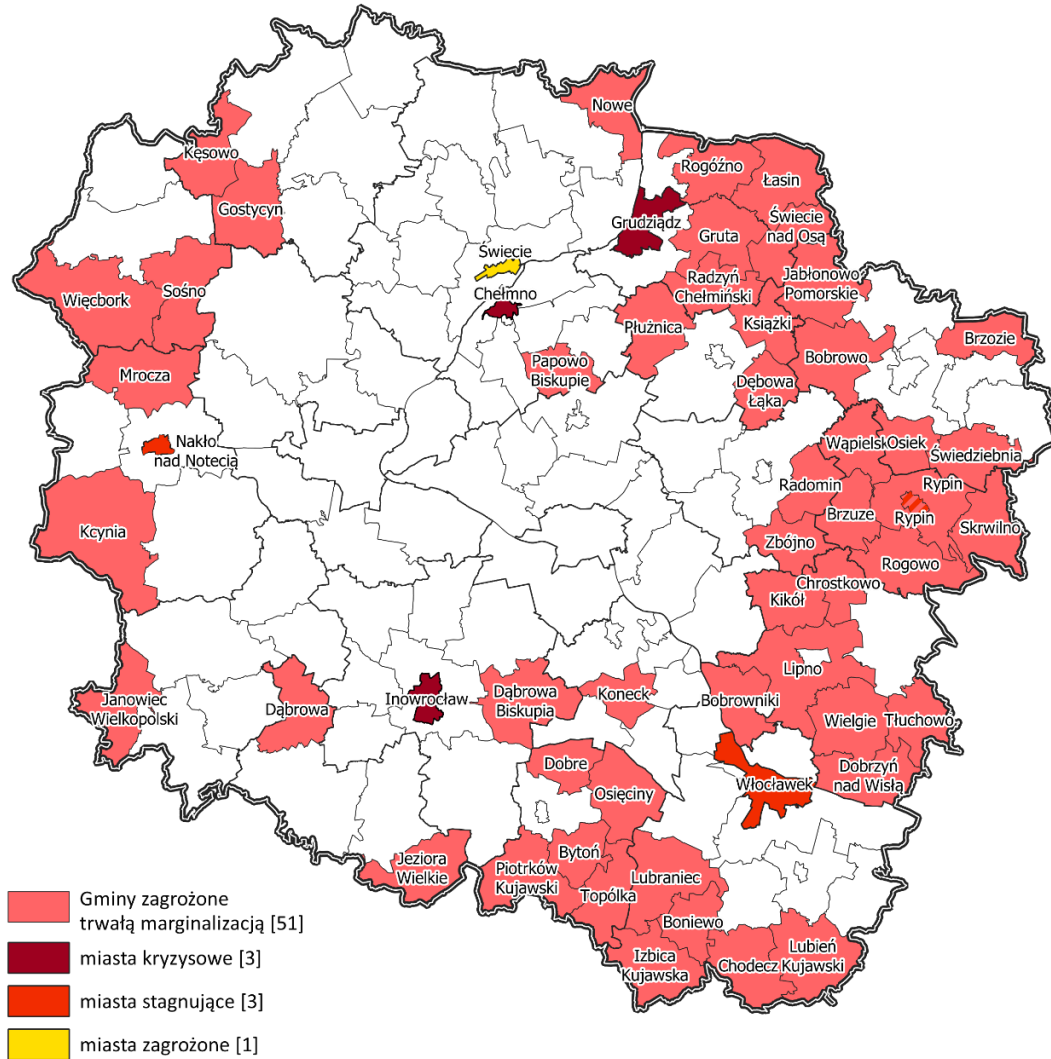


**Według Samorządu województwa mechanizm powinien opierać się o :**

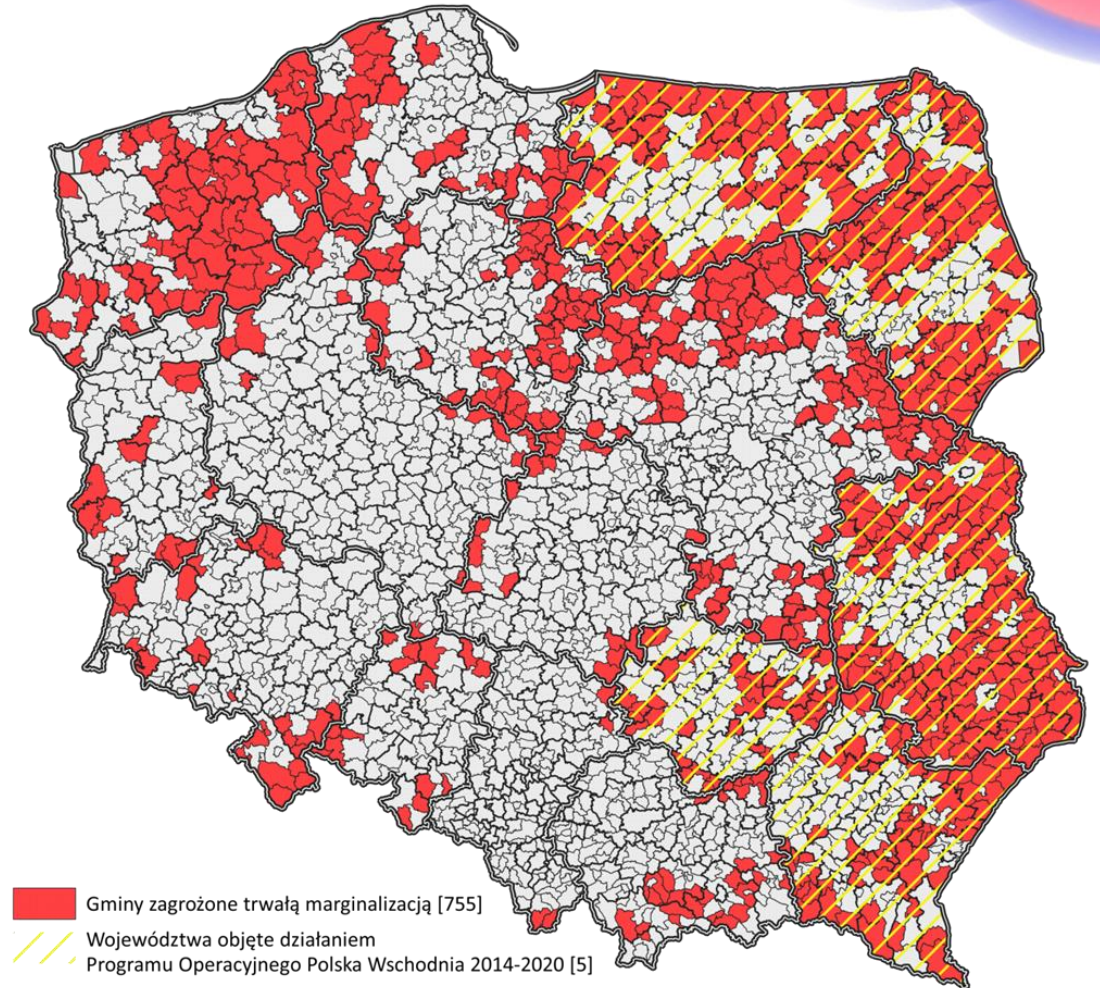




# Gminy zagrożone trwałą marginalizacją oraz miasta tracące funkcje społeczno-gospodarcze w regionie kujawsko-pomorskim na podstawie Strategii na rzecz Odpowiedzialnego Rozwoju



Gminy zagrożone trwałą marginalizacją



Źródło: Opracowanie Biura Analiz Funduszy Europejskich na podstawie danych ze stron <https://www.gov.pl/web/fundusze-regiony/krajowa-strategia-rozwoju-regionalnego> [Zaktualizowana imienna lista 139 miast średnich tracących funkcje społeczno-gospodarcze] oraz GUS <https://bdl.stat.gov.pl/>



# WKP regionem rolniczy z dominującą strukturą obszarów wiejskich

## Podział gmin w województwie kujawsko-pomorskim wg klasyfikacji DEURBA

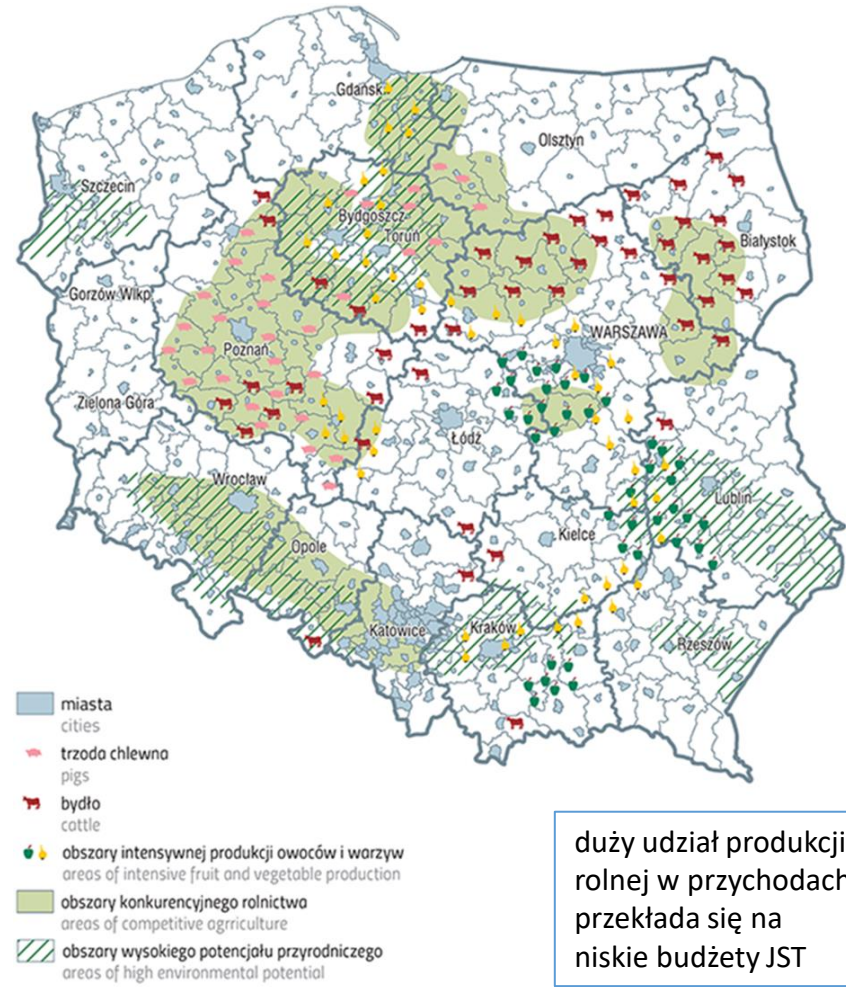


Obszary wiejskie zajmują ponad **95%** powierzchni województwa, które zamieszkuje prawie **848 tys. osób** tj. **43%** mieszkańców

**Województwo utraci możliwość przeznaczenia w ramach PROW 52 mln euro na wsparcie podstawowych usług i odnowę wsi (drogi, gospodarka wodno-ściekowa, obiekty kulturalne, targowiska, infrastruktura rekreacyjna) to jest, 5,99 % alokacji przeznaczone w skali kraju na ten cel obecnie.\***

\*dane na podstawie perspektywy 2014-2020

## Główne obszary produkcji rolnej i ich specjalizacja w Polsce



duży udział produkcji rolnej w przychodach przekłada się na niskie budżety JST

Źródło: Bański J. (red.), 2016, Atlas obszarów wiejskich w Polsce, IGIPIZ PAN, Warszawa

## **Wpływ na kształt programu regionalnego jako skutek ograniczenia wsparcia w PROW**

**Ograniczenie środków finansowych w PROW na działania niezwiązane bezpośrednio z rolnictwem, realizowane przez JST.**

**Konsekwencją takiej decyzji jest konieczność zaangażowania w RPO większych nakładów finansowych w ramach polityki spójności na działania związane między innymi z:**

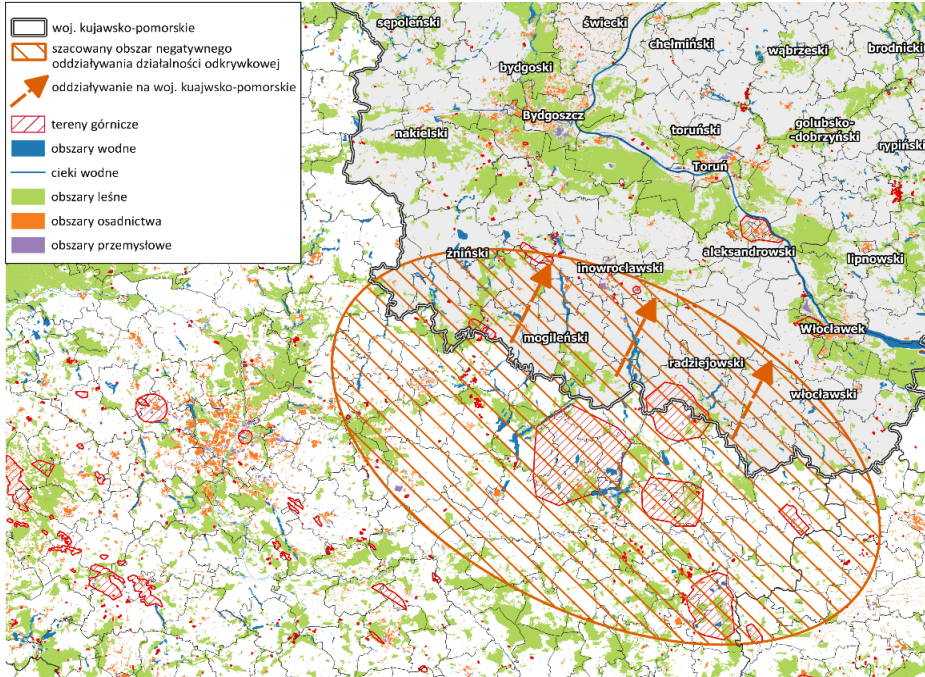
1. Budową i przebudową dróg gminnych i powiatowych;
2. Infrastrukturą wodno-kanalizacyjną na obszarach wiejskich;
3. Rewitalizacją, budową i odbudową obiektów infrastruktury kulturowej wsi polskiej.



# Główne problemy rozwojowe województwa

## Problemy środowiskowe w związku z sąsiedztwem kopalni odkrywkowej przy granicy województwa

Szacowany obszar negatywnego oddziaływania działalności odkrywkowej na woj. kujawsko-pomorskie



Źródło: Opracowanie Biura Analiz Funduszy Europejskich na podstawie danych z OpenStreetMap oraz MIDAS - informacje o surowcach mineralnych Polski oraz eksploatacji złóż

Negatywne skutki działalności kopalni w podregionie konińskim w Wielkopolsce, ponoszą również gminy południowej części Województwa Kujawsko-Pomorskiego.

Działalność kopalni powoduje:

- obniżanie się poziomu wód,
- spadek produkcji rolniczej,
- spadek przedsiębiorczości,
- wyludnianie się gmin.

**Najbardziej symbolicznym skutkiem działalności kopalni może być zaniknięcie Mare Polonorum, czyli Jeziora Gopło!!!**

**Dla regionu kujawsko - pomorskiego w ramach Funduszu Sprawiedliwej Transformacji nie przewidziano wsparcia! FST przewiduje się wsparcie województw: Śląskiego, Dolnośląskiego, łódzkiego, Lubelskiego, Małopolskiego, Wielkopolskiego.**

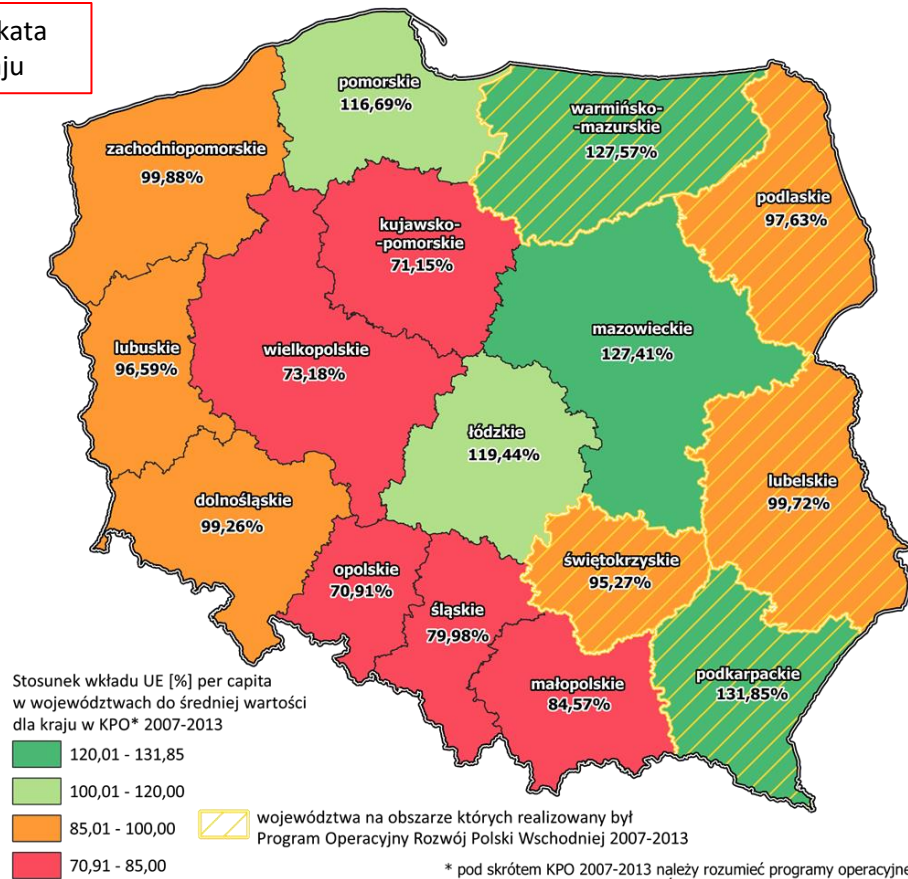
### **Postulujemy:**

1. Całościowo spojrzeć na obszar oddziaływania kopalni podregionu konińskiego i jego skutki.
2. W ramach FST wesprzeć również działania realizowane w Województwie Kujawsko-Pomorskim lub zwiększyć środki RPO WKP z dedykowaną alokacją na ten cel.

# Środki w regionach z Krajowych Programów Operacyjnych

2007-2013 (POIŚ, POIG, POKL, PORPW)

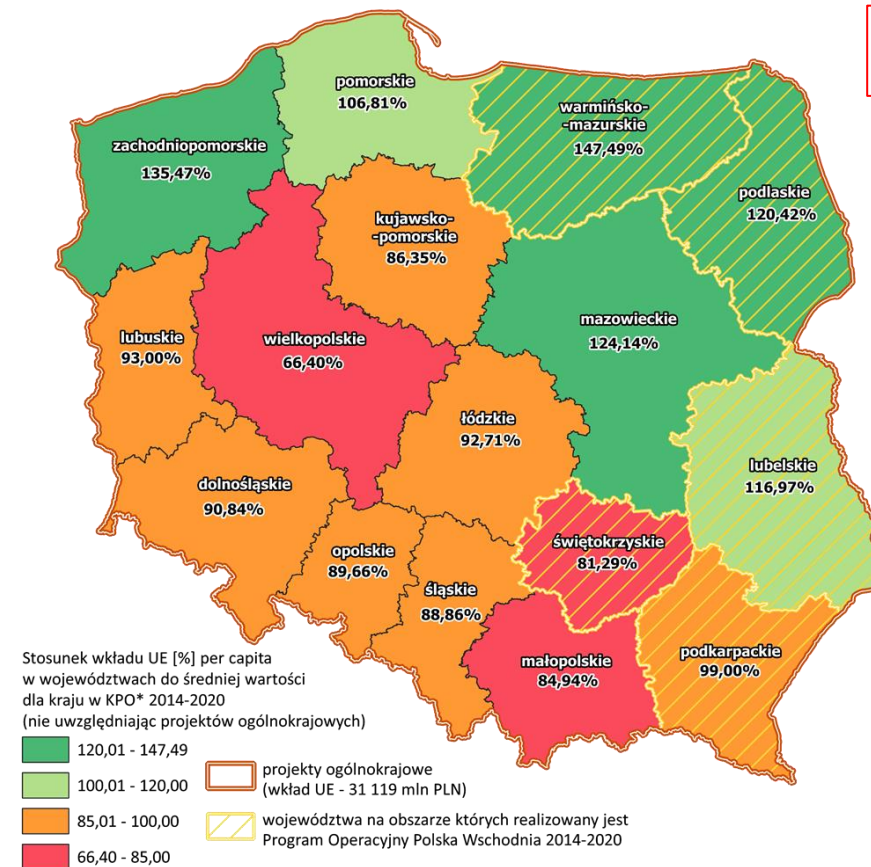
15 lokata w kraju



\* pod skrótem KPO 2007-2013 należy rozumieć programy operacyjne w perspektywie 2007-2013 - POIŚ, POIG, POKL, PORPW

2014-2020 (POIŚ, POIR, POWER, POPC, POPW)

13 lokata w kraju



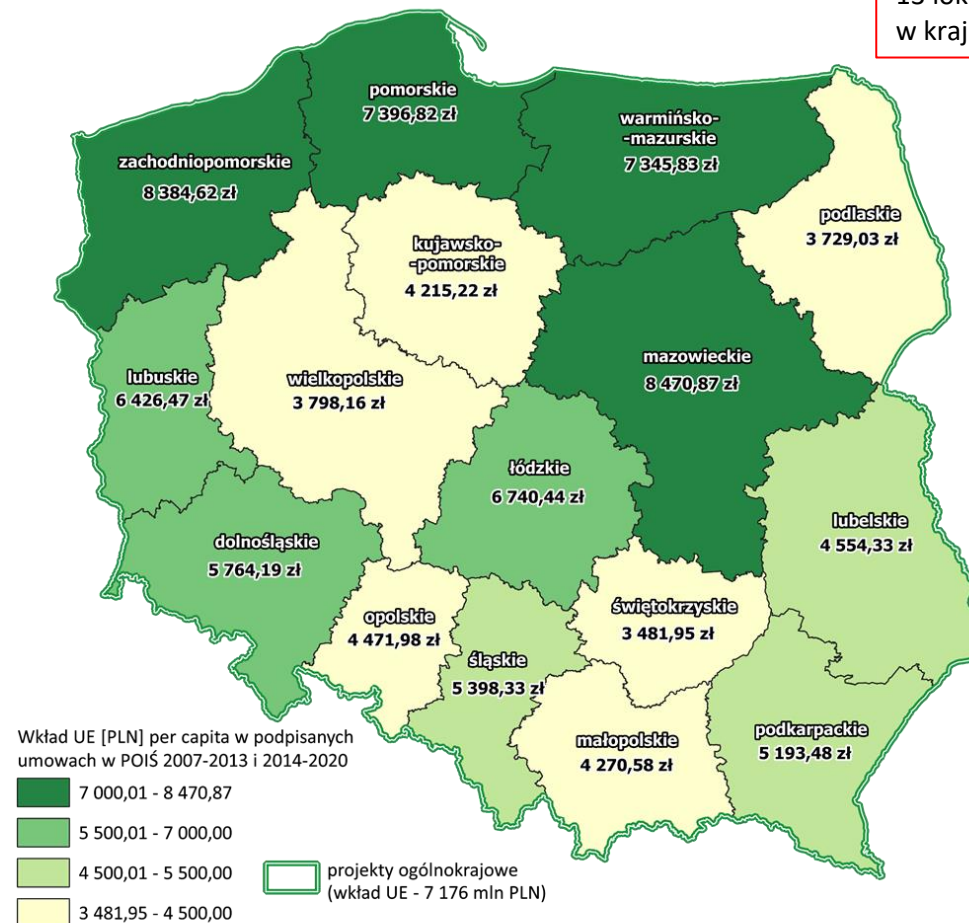
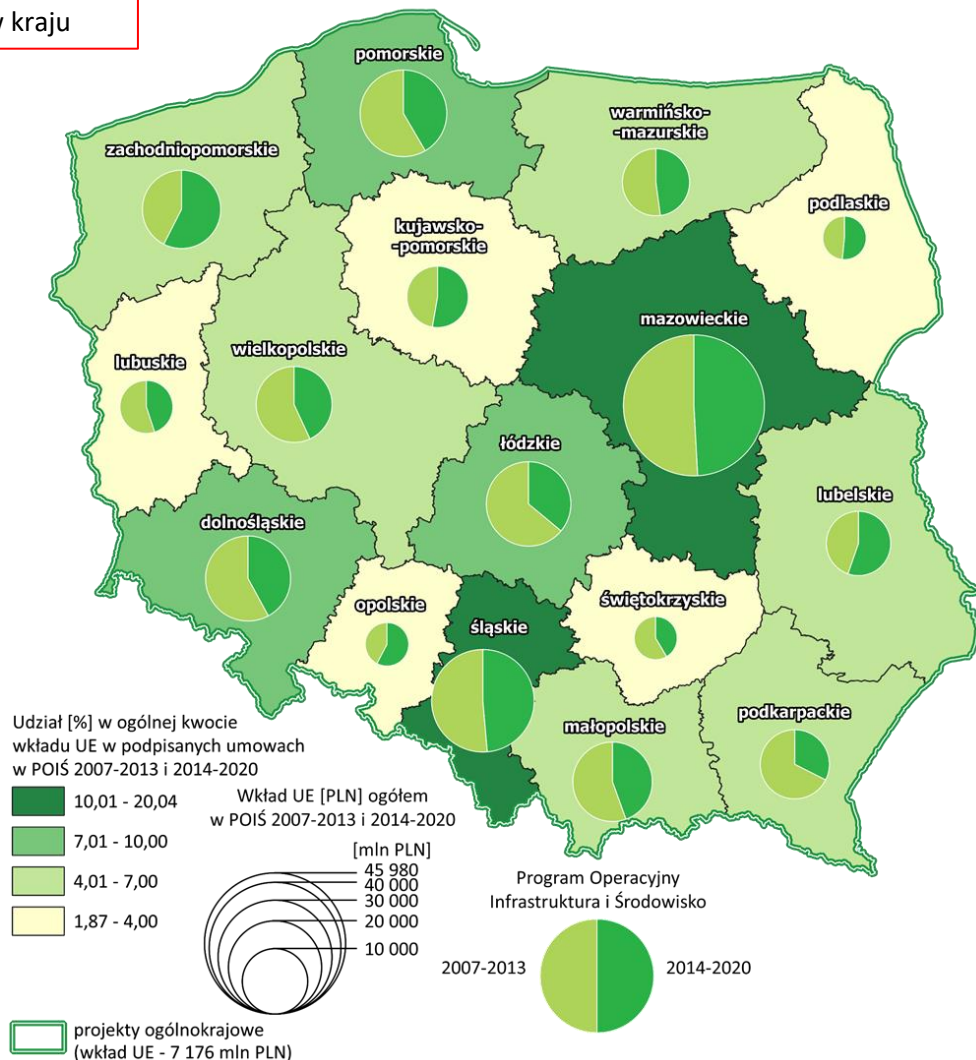
\* pod skrótem KPO 2014-2020 należy rozumieć programy operacyjne w perspektywie 2014-2020 - POIŚ, POIR, POWER, POPC, POPW



# Program Operacyjny Infrastruktura i Środowisko 2007-2013 i 2014-2020

12 lokata  
w kraju

13 lokata  
w kraju



W POiŚ 2014-2020 województwo kujawsko-pomorskie w puli projektów pozakonkursowych realizowało projekty o wartości zaledwie 4% alokacji.



## Koncentracja tematyczna na poziomie kraju

Ring fencing	Konkluzje Rady Europejskiej z lipca 2020 r.	Kwota z programu regionalnego w WK-P w euro
Inteligentna Europa (CP 1)	25 % EFRR	583 440 000
Niskoemisyjna Europa (CP 2)	30 % EFRR	
CP3, CP4, CP5		477 360 000
Włączenie społeczne, w tym integracja imigrantów	25 % EFS	
Wydatki klimatyczne		Konkluzje Rady Europejskiej z lipca 2020 r.
w Programie		30 %
w tym, w ramach EFRR		35 %

W okresie programowania 2021-2027 obowiązywać będzie **zasada n+2**.

Oznacza to, że ostatnie wydatki będzie trzeba ponieść **do końca 2029 r.**

Zarząd Województwa Kujawsko-Pomorskiego widzi problem w wypełnieniu warunku koncentracji tematycznej dla CP 1 i CP 2 i osiągnięciu kwoty na wydatki klimatyczne.

Ze względu na specyfikę regionu i zapóźnienia infrastrukturalne niezbędne jest inwestowanie również w innych obszarach, np. drogi, kolej, infrastruktura zdrowotna, społeczna, edukacyjna, potencjały endogeniczne, rewitalizacja.

## Kategorie regionów a poziom dofinansowania



**Regiony słabiej rozwinięte** (maksymalny poziom dofinansowania – 85%) **Woj. Kujawsko-Pomorskie**

**Regiony przejściowe** – Województwo Dolnośląskie oraz Województwo Wielkopolskie (maksymalny poziom dofinansowania – 70%)

**Województwo Mazowieckie** – podział na dwie kategorie:

- Region mazowiecki regionalny (słabiej rozwinięty, maksymalny poziom dofinansowania – 85%)
- Region warszawski stołeczny (lepiej rozwinięty, maksymalny poziom dofinansowania – 50%)

# Obszary wsparcia w Programie regionalnym 2021-2027

CP 1 Innowacyjność i  
konkurencyjność gospodarki  
EFRR

CP 2 Region przyjazny środowisku  
EFRR

CP 3 Mobilność regionalna  
EFRR

CP 4 Infrastruktura dla  
społeczeństwa  
EFRR

CP 5 Europa bliżej obywateli  
EFRR

CP 4 Region bliżej ludzi –  
włączenie społeczne  
EFS

CP 4 Region bliżej ludzi – rynek  
pracy  
EFS

CP 4 Region bliżej ludzi – edukacja  
EFS

## CP 1 Innowacyjność i konkurencyjność gospodarki EFRR - cele szczegółowe

Potencjał badań  
i innowacji

Cyfryzacja

Wzrost  
konkurencyjności MŚP

Pozostałe typy  
wsparcia, np. RIS

## CP 2 Region przyjazny środowisku EFRR - cele szczegółowe

Efektywność energetyczna  
i działania antysmogowe

Odnawialne źródła energii

Rozwój inteligentnych systemów i sieci  
energetycznych oraz systemów  
magazynowania poza TEN-E

Transport niskoemisyjny  
w miastach

Adaptacja do zmian klimatu

tylko miasta i tereny podmiejskie



## CP 2 Region przyjazny środowisku EFRR - cele szczegółowe

Ochrona przyrody

Gospodarka  
wodno-ściekowa

Gospodarka odpadami

Zgodnie z projektem UP w aglomeracjach  
powyżej 2 000 i do 10 000 RLM

## CP 3 Mobilność regionalna EFRR - cele szczegółowe

**Infrastruktura drogowa**

- drogi lokalne (problem nośności 11,5 t na oś)

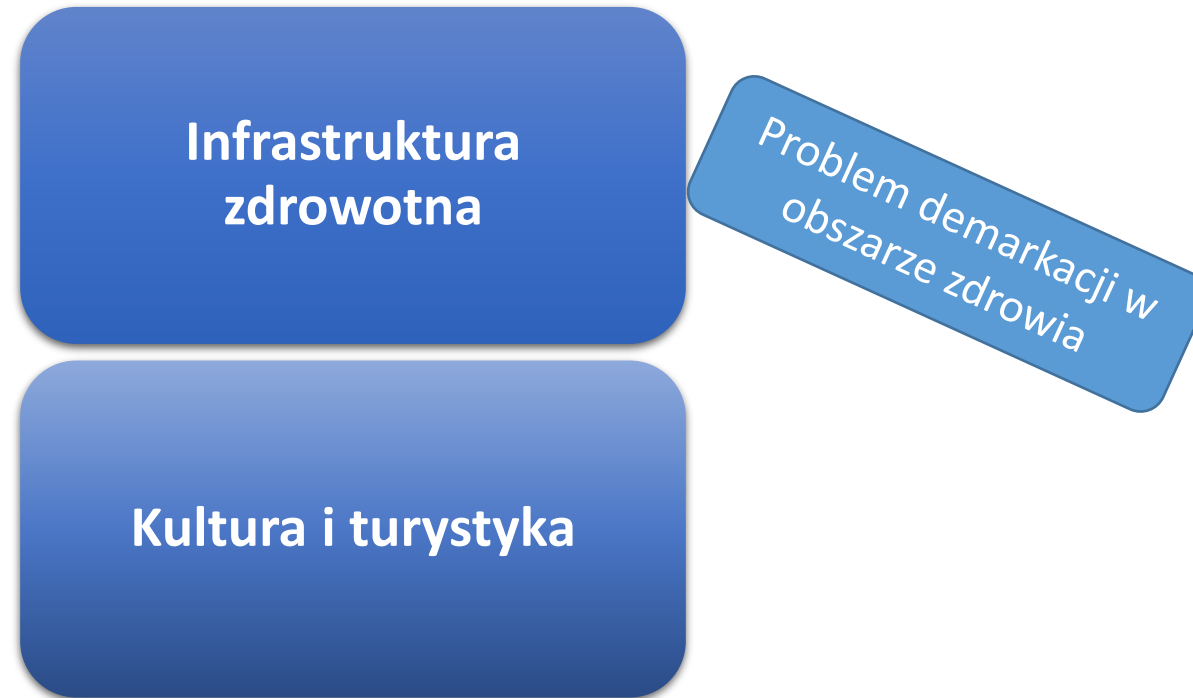
**Transport publiczny  
w regionie**

## CP 4 Infrastruktura dla społeczeństwa EFRR - cele szczegółowe

Infrastruktura  
edukacyjna

Infrastruktura  
społeczna

## CP 4 Infrastruktura dla społeczeństwa EFRR - cele szczegółowe



## CP 4 Region bliżej ludzi – rynek pracy EFS - cele szczegółowe

Aktywizacja  
zawodowa

Modernizacja  
służb rynku pracy

Wsparcie  
pracodawców i  
Programy zdrowotne

Zgodnie z projektem UP wsparcie  
żłobkowe EFS tylko z poziomu krajowego



**CP 4 Region bliżej ludzi – edukacja EFS - cele szczegółowe**

**Wychowanie  
przedszkolne**

**Kształcenie ogólne  
i zawodowe**

**Edukacja osób  
dorosłych**

**CP 4 Region bliżej ludzi – włączenie społeczne EFS - cele szczegółowe**

**Aktywna integracja**

**Usługi społeczne  
i zdrowotne**

**Ekonomia społeczna**

## CP 5 Europa bliżej obywateli EFRR – obszary wsparcia na podstawie celów szczegółowych

Kultura i dziedzictwo  
kulturowe

Wsparcie uzdrowisk

Rozwój turystyki

- wsparcie dedykowane -  
Uzdrowiska: Ciechocinek,  
Inowrocław, Wieniec Zdrój

## CP 5 Europa bliżej obywateli

Rewitalizacja miast

tylko w miastach powyżej  
5 tys. mieszkańców

Odnowa wsi

**Inwestycje realizowane w CP5 muszą być wdrażane przez instrumenty terytorialne**

## CP 5 Europa bliżej obywateli

RLKS

- Usprawnienie systemu wdrażania
- Powrót do oddolności, aktywizacja społeczna, rola liderów – Akademia Kompetencji

**Alokacja na RLKS - 3%  
całkowitej alokacji w  
programie, środki EFS**





## Harmonogram prac nad programem

L.p.	Kluczowe etapy	Harmonogram
1	<b>Przygotowanie Założeń RPO</b>	<b>3 lipca 2019</b>
2	Konsultacje społeczne projektu Umowy Partnerstwa	I kwartał 2021
3	<b>1 wersja projektu PR WK-P</b>	<b>marzec/kwiecień 2021</b>
4	Konsultacje społeczne PR WK-P	maj 2021
5	Negocjacje Kontraktu Programowego	II kw. 2021
6	Zatwierdzenie Umowy Partnerstwa przez Radę Ministrów	III kwartał 2021
7	<b>Ostateczna wersja projektu PR WK-P</b>	<b>III kw. 2021</b>
8	<b>Przesłanie PR WK-P do KE</b>	<b>III kw. 2021</b>
9	Negocjacje z KE	III –IV kw. 2021
10	<b>Przyjęcie PR WK-P przez KE</b>	<b>IV kw. 2021</b>



**Bardzo dziękuję za uwagę**

**Zapraszam wszystkich do składania uwag  
do Umowy Partnerstwa**